



ENSENADA TABOO PLANET  
 COMESTAR GOLDWYN LAVA VG-87-2YR-CAN 19\*  
 BRAEDALE GOLDWYN  
 LYLEHAVEN LILA Z EX-94-7YR-CAN 25\*  
 REGANCREST ELTON DURHAM  
 LYLEHAVEN FORM LAURA EX-94-3E-USA GMD DOM 8\*

**GTPI 2094**

GP-CAN TD TL XIF TY TV HH1F HH2F HH3F HH4F HH5F HH6F HCDC HMWF

Reg. #: HOCANM105889677 aAa: 132456 AVM: 123  
 Nasc: 08/11/2009 Kappa Caseína: AB Beta Caseína: A2B

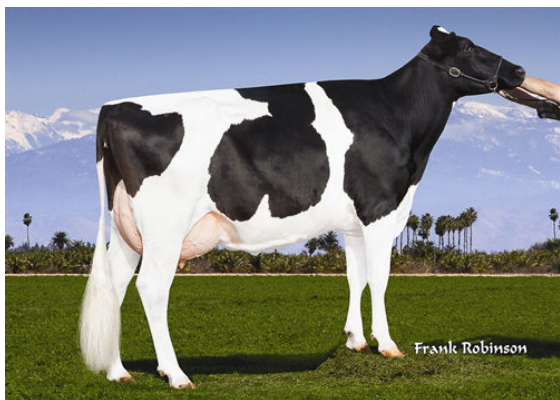
PRODUÇÃO		1421 Rebanhos	5741 Filhas	99% Rep.	MACE-G / 04-26
Leite lbs	Gordura lbs	Gordura %	Proteína lbs	Proteína %	
-807	-15	+0.07	-19	+0.03	
NM\$ -301	CM\$ -294	FM\$ -318	GM\$ -295	DWP\$	
Eficiência Alimentar	RFI	Economia Alimentar	Eficiência em Metano	Velocidade Ordenha	
-55	36	30	101	6.86	

Média das Filhas Leite **25,430 lbs** Gordura **981 lbs** Proteína **816 lbs**

SAÚDE e REPRODUÇÃO		Immunity	93
Vida Produtiva	-3.2	Imunidade das Vitelas	99
C.S.	3.01	Taxa Concepção Vacas	-2.4
Taxa de Prenhez das Filhas	-0.6	Taxa Concepção Novilhas	-1.9
Sobrevivência	0.1	Facilidade de Parto	1.1% 99% Rep.
Sobrevivência Novilhas	0.3	Facilidade de Parto das Filhas	1.9% 96% Rep.
Índice de Fertilidade	-1.5	Mortalidade das Crias	3.4%
		Mortalidade das Crias das Filhas	6.8%

CONFORMAÇÃO		556 Rebanhos	1090 Filhas	97% Rep.	MACE / 04-26
PTAT	-0.68	Composto Corporal	-0.40		
Úbere Comp.	-0.58	Composto Leiteiro	0.04		
P&P Comp.	-0.33				

Estatura	-0.63	Baixa	-0.63
Força	-0.05	Debil	-0.05
Profundidade de Corpo	+0.44	Profundo	+0.44
Angulosidade	+0.68	Costelas Abertas	+0.68
Ângulo de Garupa	+0.50	Ísquios Baixos	+0.50
Largura Garupa	+0.36	Larga	+0.36
Pernas Vistas de Lado	+2.40	Curvas	+2.40
Pernas Vistas de Trás	-0.63	Fechadas	-0.63
Ângulo Casco	-1.02	Fraco	-1.02
P&P Pontuação	-0.21	Baixa	-0.21
Inserção Úbere Anterior	-1.68	Fraco	-1.68
Altura Úbere Posterior	-1.19	Baixa	-1.19
Largura Úbere Posterior	+0.66	Larga	+0.66
Lig. Médio	+1.43	Forte	+1.43
Profundidade Úbere	-1.72	Profundo	-1.72
Coloc. Tetos Anteriores	+0.91	Fechados	+0.91
Comprimento Tetos Anteriores	-1.01	Curto	-1.01
Coloc. Tetos Posteriores	+1.94	Centralizados	+1.94



AIR-OSA HALAK 15389



AIR-OSA HALAK 15325



CHRIS-DA HALAK 420